

Höstresa fredagen den 22 november till Kornettgårdens julmarknad samt Brunneby Musteri.

Reseplan.

Start i Mölltorp kl 08.00. Sedan sedvanlig upphämtning vid Smedjegatan - busstationen - Rödesund - Parkvägen- Tacksägelsekyrkan - Hanken c:a kl 08.30.

Vi åker med Enbom Buss.

Ankomst till Kornettgården julmarknad c:a kl 10.20.

Resan mot Brunneby Musteri startar ej senare än kl 13.30 och framme c:a 13.45.

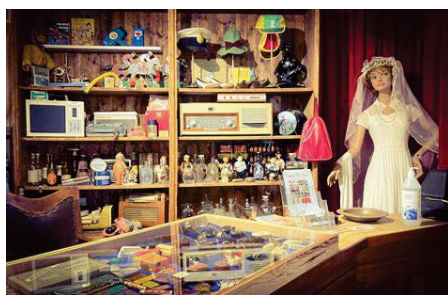
På Brunneby finns en restaurang som vi kan äta lunch vid c:a kl 14.

Efter lunchen kan vi besöka Brunneby Musteri gårdsbutik.

Hemresan är planerad från Brunneby c:a kl 15.30. Ankomst Karlsborg c:a kl 17.

Julmarknad på Kornettgården.

Välkomna till ett julpyntat nostalgimuseum med ett 30-tal lokala försäljare inom mat och hantverk. Det mysiga caféet serverar hembakat julbröd.



Kornettgården är ett privatägt nostalgimuseum och innehåller tusentals bruksföremål från 1800-talets slut till 1980-talet. Museét, som består av uppbyggda miljöer från svunna tider kan man se t.ex. en gammal lanthandel, radioaffär, 50-60-tals café, vardagsrum, 40 och 60 tals kök, skolsal, hattaffär, camping, 60-70 tals kiosk, skofabrik samt kameror, telefoner, bröllopsklänningar, datorer och mycket mer.

Café

Här kan du fika i olika uppbyggda miljöer och samtidigt lyssna på jukeboxen med tidstypisk musik från 40-talet till 70-talet. Vi serverar bara hembakat bröd, bullar och 7 sorters kakor. Vi har gluten- och laktosfritt.

Brunneby Musteri är ett musteri etablerat 1941 vid Brunnby herrgård nära Borensberg. Företaget producerar saft, cider, juice, sylt, marmelader, gelé och vinsatser.



Gårdsbutiken är öppen 7 dagar i veckan, och har runt 150.000 besökare årligen. Där säljs förutom musteriets egen produktion av mer än 150 olika naturprodukter ett brett sortiment av lokalproducerade nyttigheter och läckerheter.

Lunchbuffé

Ett urval av kalla och varma rätter. Kall buffé med minst sex olika sallader. Sill med tillbehör. Bröd och smör. Varm buffé med soppa och minst en köttrett och en fiskrett. Serveras med potatis och hemlagade såser. Kaffe med kaka.

Kostnader.

Vid 30 st anmälda blir självkostnaden: 310:-/deltagare.

Vid 50 st anmälda full buss: 220:-/delagare.

I resan ingår:

Bussresan och inträde på julmarknaden. Fika får var och en ordna eller besöker caféet på Kornettgården och lunch bokas på bussen.

Tillägg: lunchbuffé kostar 175:-. Förbokas vid resstart.

Betalning sker på bussen - kontant eller swish.

Sista anmälningsdag är **onsdag 6 november** till Lars enligt nedan. Resan arrangeras inte om anmälda understiger 30 st.

OBS anmälan är bindande! Förfrågningar Lars tel 0722-33 33 78.

Välkomna!